

Склад

Ектоїн, гідроксиетилцелюлоза, натрію хлорид, вода, цитратний буфер.

БЕЗ КОНСЕРВАНТІВ.

Властивості

ОПТІНОЛ® АЛЕРДЖІ, краплі очні, містить Ектоїн, природну клітинно-захисну молекулу, отриману з мікроорганізмів, стійких до екстремальних умов, яка здатна зменшувати вираженість запалення та має мембраностабілізуючі властивості. Ектоїн забезпечує стабільність клітинної мембрани, підвищуючи гідрофільність ліпідних компонентів, пов'язує зовнішній ліпідний з внутрішніми водними шаром, має протизапальний ефект.

Показання до використання

Ізотонічні очні краплі ОПТІНОЛ® АЛЕРДЖІ — це медичний виріб, який застосовується для запобігання та зменшення симптомів алергічного кон'юнктивіту, а саме:

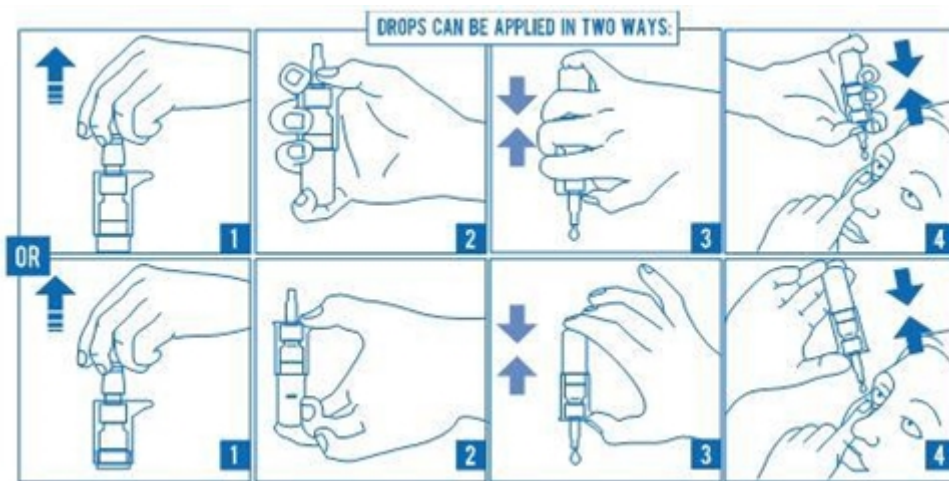
- для захисту від впливу алергенів
- для запобігання та зменшення симптомів алергії (запалення, почервоніння, подразнення, надмірна сльозотеча, свербіж, печіння в очах) ;
- для прискорення процесу регенерації подразненої та чутливої кон'юнктиви
- для осіб, що носять контактні лінзи, дітей та людей з чутливими очима.

Спосіб застосування

Завжди застосовуйте ОПТІНОЛ® АЛЕРДЖІ згідно з цими інструкціями. Перш ніж застосовувати виріб, якщо Ви не впевнені, проконсультуйтеся зі своїм лікарем або фармацевтом. Краплі можна застосовувати декілька разів на добу за потребою. Закрапайте 1-2 краплі в око та покліпайте ним декілька разів, щоб рівномірно розподілити розчин по поверхні ока.

За необхідності ОПТІНОЛ® АЛЕРДЖІ можна застосовувати декілька разів на годину.

Перед першим застосуванням флакон потрібно активувати. Для цього декілька разів натисніть на дозувальне кільце, тримаючи флакон догори дном.



1. Зніміть захисний ковпачок з помпи. Будьте обережні, щоб не торкатися нічого наконечником.
2. Візьміть помпу рукою, як показано на рис.2.
3. Переверніть флакон догори дном й активуйте помпу, поки не з'явиться перша крапля. Не обрізайте наконечник.
4. Тримайте флакон догори дном і, натискаючи помпу, закрапайте в око призначену кількість крапель. Уникайте прямого контакту наконечника флакона з пальцями, очима або контактними лінзами. Після кожного застосування висушіть наконечник і закрийте його захисним ковпачком.

Особливості застосування

ОПТІНОЛ[®] АЛЕРДЖІ сумісний з усіма видами контактних лінз і надає відчуття комфорту при носінні контактних лінз. При використанні медичного виробу виймати контактні лінзи з очей не треба. Крапельниця очних крапель ОПТІНОЛ[®] АЛЕРДЖІ має фільтр, який захищає від забруднення вміст контейнера після його першого відкриття протягом 3 місяців.

Не застосовуйте ОПТІНОЛ[®] АЛЕРДЖІ:

- У разі підвищеної чутливості (алергії) до Ектоїну або до будь-якого іншого інгредієнта ОПТІНОЛ[®] АЛЕРДЖІ. У разі алергічної реакції негайно припиніть застосування виробу.
- У разі якщо флакон має пошкодження або проколи.
- Якщо пройшло більше 3 місяців з моменту відкриття.
- Для безпечного застосування та гігієни кожен флакон повинен застосовуватися лише однією людиною.
- Дані щодо взаємодії між ОПТІНОЛ[®] АЛЕРДЖІ та іншими очними краплями або очними мазями відсутні. Перш ніж застосовувати інший виріб

медичного призначення або інший препарат для очей, проконсультуйтеся зі своїм лікарем, якщо Ви вже застосовуєте ОПТІНОЛ® АЛЕРДЖІ.

- ОПТІНОЛ® АЛЕРДЖІ, очні краплі, слід зберігати в недоступному для дітей місці та поза полем їхнього зору.

Загальні характеристики

БЕЗПЕКА МЕДИЧНОГО ВИРОБУ

Технологія аплікатора містить фільтр, який робить препарат безпечним для застосування, оскільки запобігає забрудненню розчину після відкриття.

Препарат не містить консервантів, що зменшує ймовірність подразнення та ураження поверхні ока.

Як правило, медичний виріб добре переноситься. На сьогоднішній день не відомі стійкі побічні ефекти або ті, що виникають регулярно. У поодиноких випадках він може викликати короткочасне подразнення, почервоніння очей або кон'юнктивіт. Якщо Ви помітите будь-які побічні ефекти, пов'язані із застосуванням ОПТІНОЛ® АЛЕРДЖІ, зверніться до свого лікаря.

ДОДАТКОВА ІНФОРМАЦІЯ

Наразі дані щодо застосування ОПТІНОЛ® АЛЕРДЖІ у період вагітності та годування груддю відсутні. Проконсультуйтеся зі своїм лікарем або фармацевтом, перш ніж застосовувати ОПТІНОЛ® АЛЕРДЖІ, якщо Ви вагітні або годуєте груддю.

ОПТІНОЛ® АЛЕРДЖІ можна застосовувати у дітей з народження.

Дітям, а також пацієнтам які не можуть самостійно застосовувати ОПТІНОЛ® АЛЕРДЖІ, слід допомагати під час застосування.

ОПТІНОЛ® АЛЕРДЖІ можна застосовувати після хірургічного втручання на очах і травм після консультації з лікарем.

Умови зберігання

Зберігати препарат при температурі від 2°C до 25°C.

Не застосовуйте препарат після закінчення терміну придатності, зазначеного на коробці та флаконі.

Упаковка

По 10 мл ml (мл) у флаконі – крапельниці. По 1 флакону в картонній коробці.

Виробник

«бітоп АГ» Стокумер стр., 28, 58453 Віттен, Німеччина

«bitop AG» Stockumer Str. 28, 58453 Witten, Germany

Уповноважений представник виробника в Україні:

Представництво «Ядран-Галенська Лабораторія д.д.» 01015, м. Київ, вул.
Лаврська 16.